

HSV-A[®]

Soupape de sécurité pression, dépression & chocs thermiques 3-A pour cuve process ou stockage



Étanchéité : En option :



Présentation

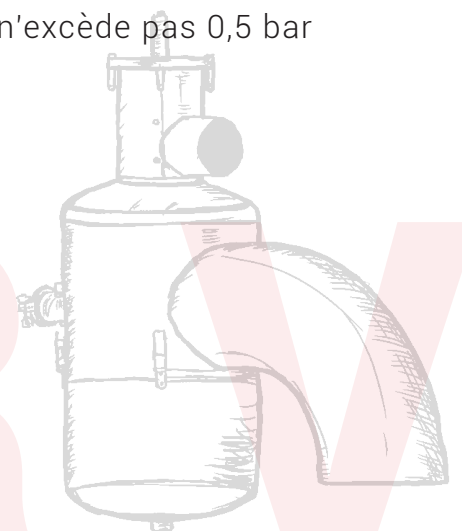
Les soupapes de la gamme HSV sont des équipements hygiéniques destinés à protéger les cuves contre les dépressions (casse-vide) et les surpressions. Elles sont munies d'une tubulure technique (fonction lavage, entrée de gaz stérile). L'échappement de la fonction pression est collecté. Les sections de passage, différentes en pression et en dépression, sont spécifiquement conçues pour protéger les cuves contre les variations de températures brusques induites par un lavage à chaud (et une SEP) suivi d'un rinçage à froid. SERVINOX dispose d'outils permettant de dimensionner une soupape en fonction des caractéristiques de la cuve (diamètre, hauteur), de ses résistances (pression, dépression) et des conditions de lavage (températures, débits).

Bénéfices clés

- Soupape certifiée 3-A 58-01
- Combinée pression et dépression
- Spécialement conçue pour protéger des chocs thermiques (lavages chaud/froid)
- Entièrement autonome : ne nécessite aucun asservissement externe pour son fonctionnement
- Conception hygiénique
- Maintenance simplifiée et économique (sans moyen de levage, ni outillage spécifique)
- Nombreuses options disponibles selon besoins

Applications

- Cuves non soumises à la DESP, dont la pression de service n'excède pas 0,5 bar
- Cuves dont la température de service n'excède pas 120 °C
- Exclusivement conçues pour véhiculer des gaz



SERVINOX

Caractéristiques techniques

Collecteur d'égoutture et filtration anti-insectes en dépression

Tailles : DN 100/65, DN 150/100, DN 250/150, DN 320/150 et DN 450/150

Raccordement sur cuve par un coude à 90° : A souder

Tarage Pression : 50 à 500 mbar (non DESP)

Tarage Dépression : -5 mbar

Température de service : +1°C à 140°C

Orientation de la tubulure de lavage interne : 180° (à l'opposé du coude)

Collecte des gaz d'échappement (en pression) : A souder

État de surface intérieur : Ra 0,8 µm

Matériaux

- Pièces en contact avec le produit : Inox 1.4307 (304L)
- Clapet pression : Inox 1.4404 (316L)
- Clapet dépression : Inox 1.4404 (316L)
- Étanchéité : Joints EPDM (Ethylène-Propylène-Diène Monomère)

Dimensions en mm

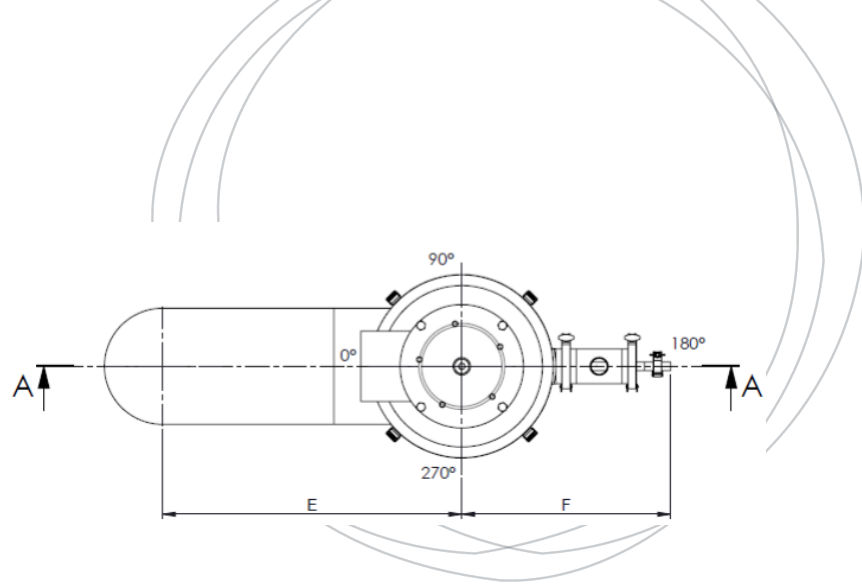
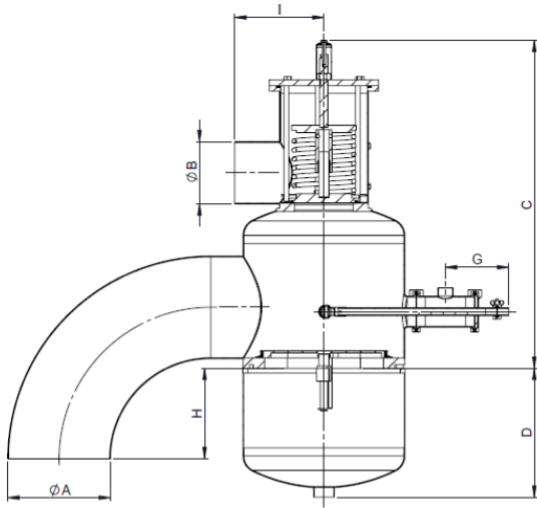
HSV pression/dépression

(le premier diamètre correspond à la fonction dépression, le second à la fonction pression)

Tailles	A	B	C	D	E
DN 100/65	104*2	70*2	394	131	350
DN 150/100	154*2	104*2	485	129	400
DN 250/150	254*2	154*2	690	226	654
DN 320/150	324*2	154*2	815	271	807
DN 450/150	457*3	154*2	985	420	1118

Tailles	F	G	H	I
DN 100/65	335	156	304	120
DN 150/100	364	156	329	150
DN 250/150	457	156	402	220
DN 320/150	507	156	452	220
DN 450/150	630	156	572	220

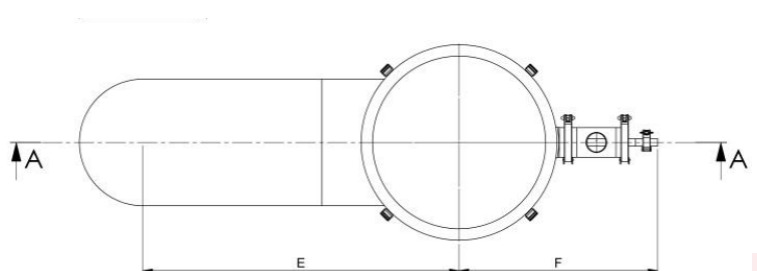
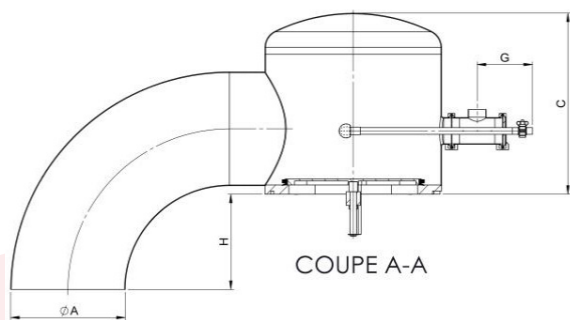
Tarage pression max DESP
5
4
3
1,5
NA



HSV dépression seule

Tailles	A	B	C	D	E
DN 100/65	104*2	-	215	-	350
DN 150/100	154*2	-	295	-	400
DN 250/150	254*2	-	395	-	654
DN 320/150	324*2	-	516	-	807
DN 450/150	457*3	-	690	-	1118

Tailles	F	G	H	I
DN 100/65	335	156	304	-
DN 150/100	364	156	329	-
DN 250/150	457	156	402	-
DN 320/150	507	156	452	-
DN 450/150	630	156	572	-



STERV

Option hors gel :

Tailles	Fonction pression	Fonction dépression	Option système anti-neige (dépression)
DN 100/65	-	-	-
DN 150/100	2 x 500W – 230V	500W – 230V	-
DN 250/150	2 x 600W – 230V	500W – 230V	450W – 230V
DN 320/150	2 x 500W – 230V	100W – 230V	450W – 230V
DN 450/150	2 x 500W – 230V	1500W – 230V	-

Options

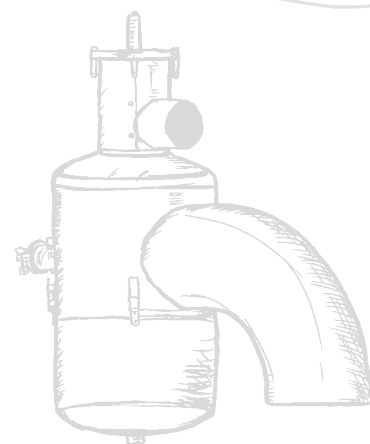
- Modèle HSV non 3-A (températures de service de +1 °C à +140 °C)
- Support capteurs (pression, température) sur tubulure technique
- Détection d'ouverture inductive en dépression
- Maintien hors gel et système anti-neige
- Vérin de décollage pour ouverture forcée en pression et/ou dépression
- Raccordements clamp ou bride hygiénique
- Autres joints (conditions de service spécifiques) : FKM (caoutchouc Fluorocarboné, éq. Viton®)
- Équipement sur mesure : nous consulter

Garantie

12 mois à partir de la date d'expédition (sauf conditions particulières).

Conformités

- En conformité 3-A 58-01
- Joints élastomère en conformité FDA CFR 21.177.2600 et règlement 1935/2004/CE
- En option : Conformité DESP 2014/68/UE pour des pressions de tarage supérieures à 500 mbar

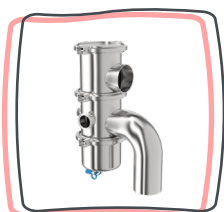


Quelles solutions de soupape pour quels besoins ?

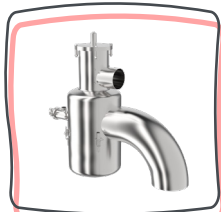
BOGV



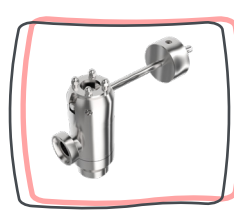
BOG



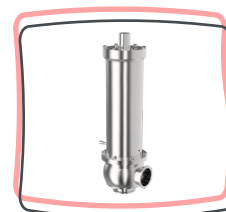
HSV



BOT



SHP



	Implantation		
	Cuve	Cuve DESP ¹	Ligne process
BOGV	✓	✗	✗
BOG	✓	✗	✗
HSV	✓	✓	✗
BOT	✓	✓	✗
SHP	✓	✓	✓

¹ Cuves soumises à la DESP 2014/68/UE dont la pression de service est supérieure à 0,5 bar

	Fonctionnalités					
	Surpression	Dépression	Choc thermique	Collecte des gaz	Mise hors gel ²	Fonctionnement autonome
BOGV	✓	✓	✗	✗	✗	✓
BOG	✓	✓	✓	✓	✓	✓
HSV	✓	✓	✓	✓	✓	✓
BOT	✓	✗	✗	✓	✓	✓
SHP	✓	✗	✗	✓	✓	✓

² Mise hors gel si option retenue par le client

	Conformités			
	Version standard	Sur demande	Joints	Joints sur demande
BOGV	-	-	FDA,CE ³	-
BOG	ATEX	ATEX DESP 2014/68/UE	FDA,CE ³	USP Class VI
HSV	3-A 58-01	DESP 2014/68/UE	FDA,CE ³	-
BOT	DESP 2014/68/UE	-	FDA,CE ³	-
SHP	ATEX 2014/34/UE DESP 2014/68/UE	-	FDA,CE ³	USP Class VI

³CE : 1935/2004/CE (contact alimentaire)